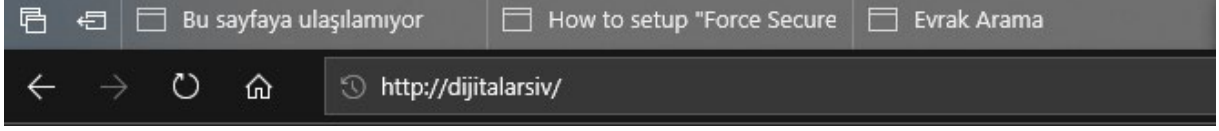


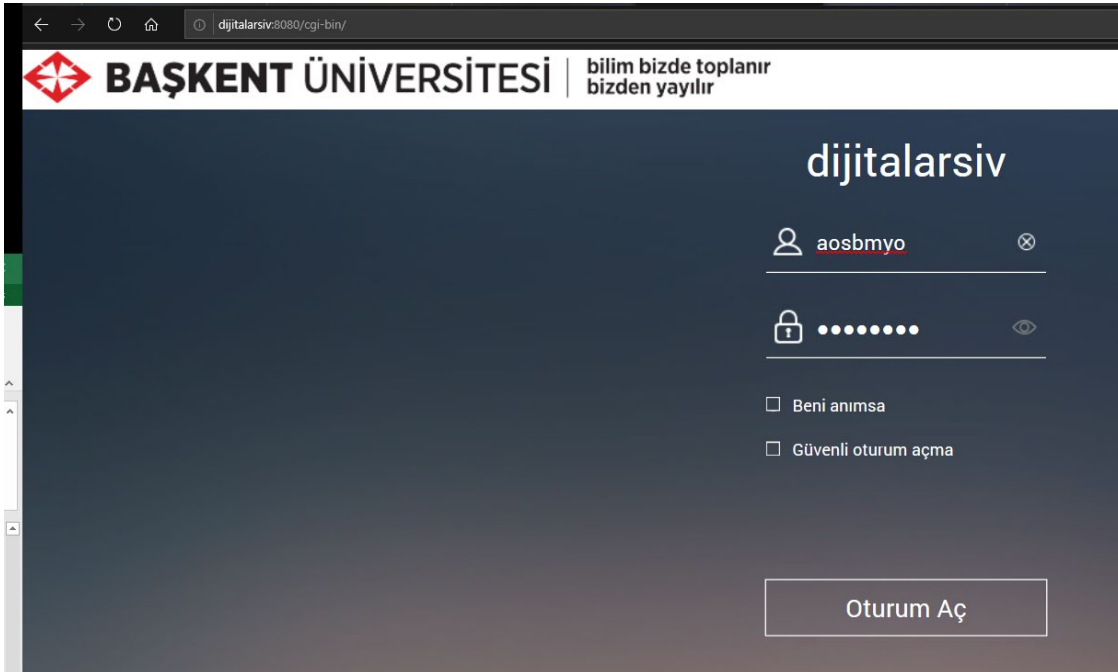
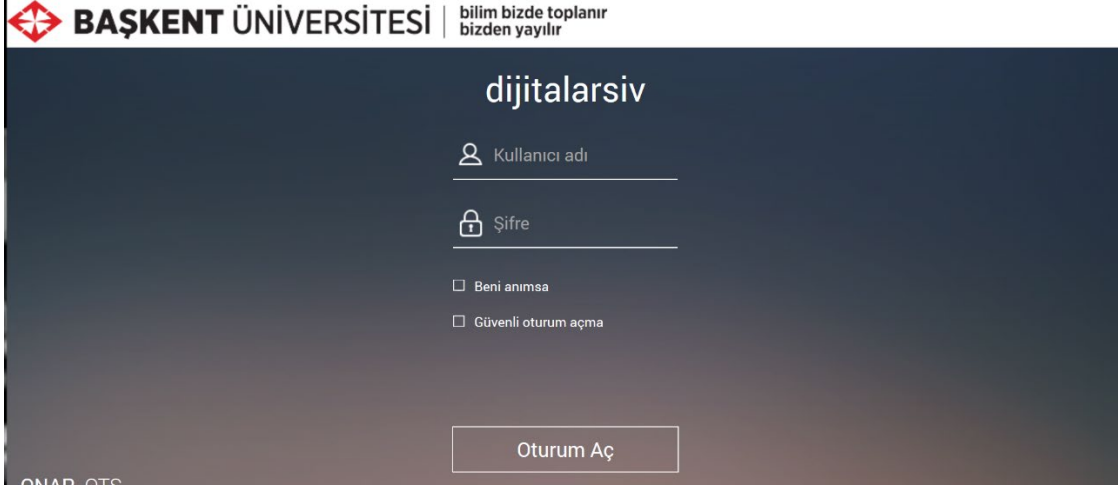
## DİJİTAL SINAV ARŞİVİ KULLANIM KILAVUZU

Dijital sınav arşivi depolama alanı kullanımını için aşağıdaki adımları takip edebilirsiniz.

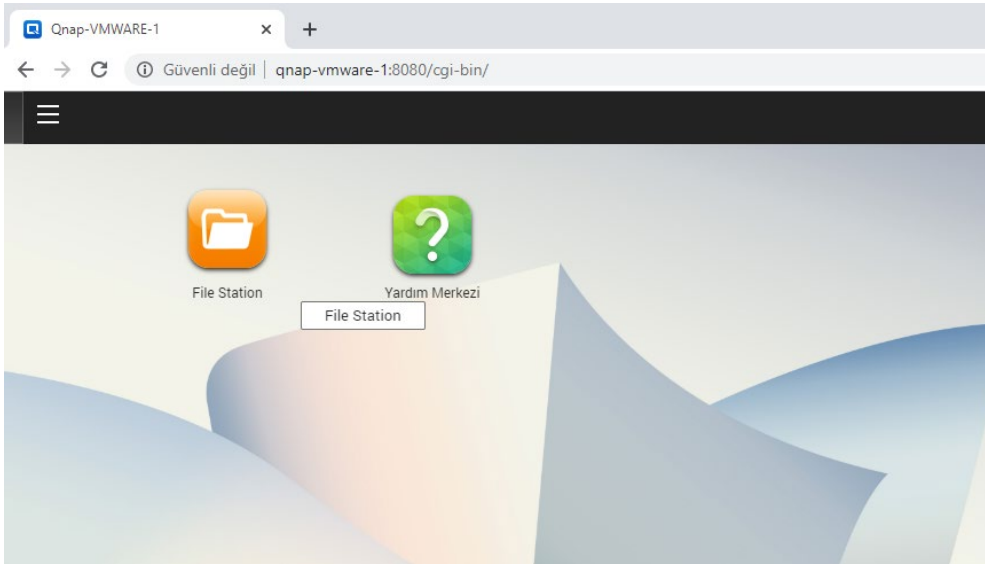
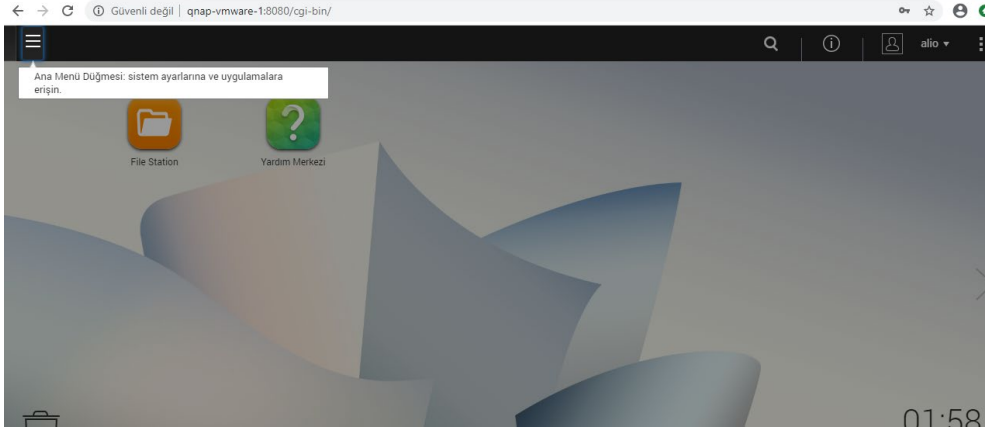
1 – Web tarayıcısına <http://dijitalarsiv.baskent.edu.tr> veya <https://dijitalarsiv.baskent.edu.tr> yazılarak depolama alanı giriş ekranına bağlanılır.



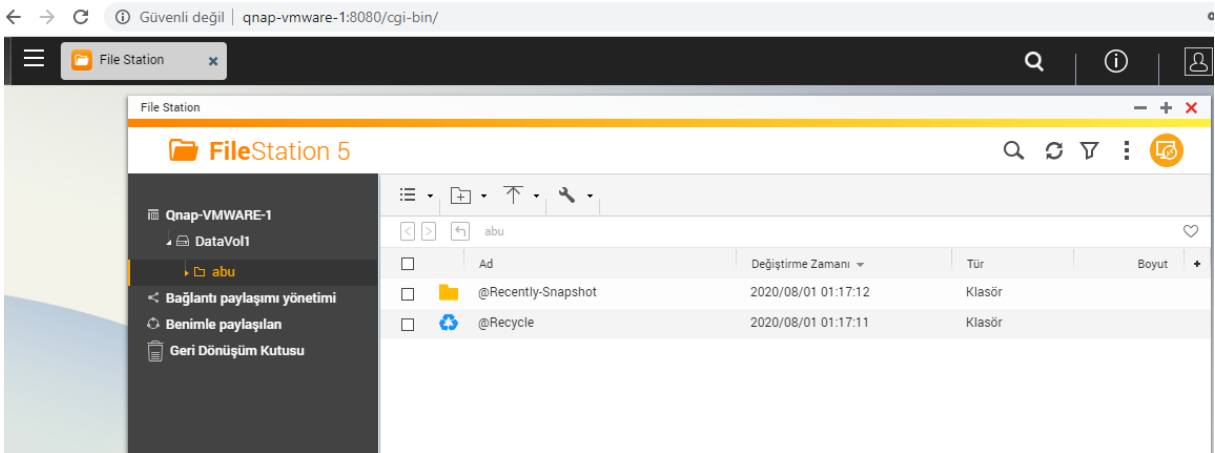
2- Fakülte/Enstitü/Yüksekokul/Konservatuvar' a ait kurumsal e-posta hesabının kullanıcı adı ve şifresi yazılarak “**Oturum Aç**” butonu seçilir.



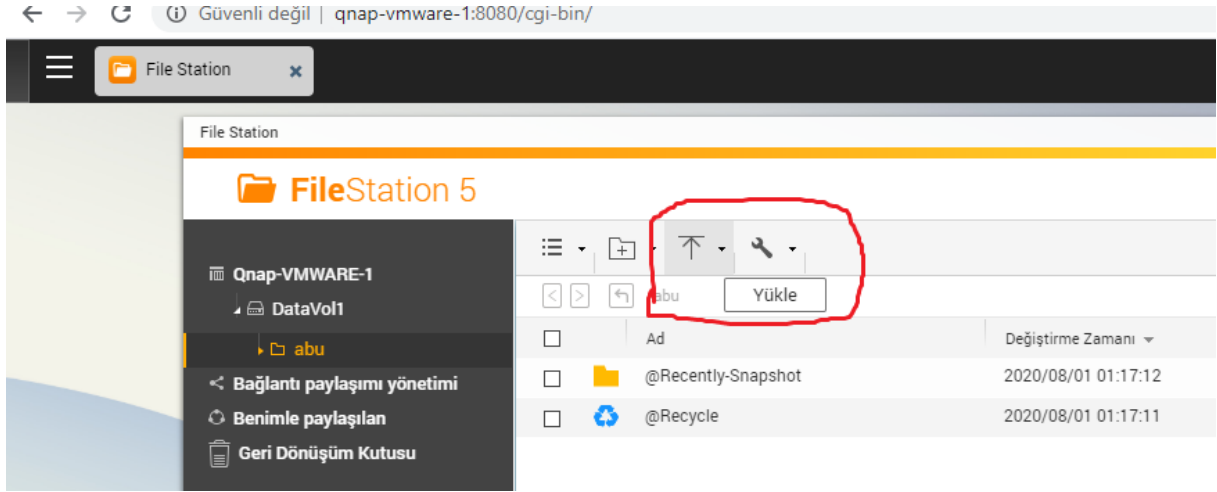
3- Karşılama ekranı kullanabileceğiniz menüler hakkında kısa bilgi verir. Yardım ekranları kapatılarak yedeklemeyi yapacağımız klasöre ulaşabiliriz.



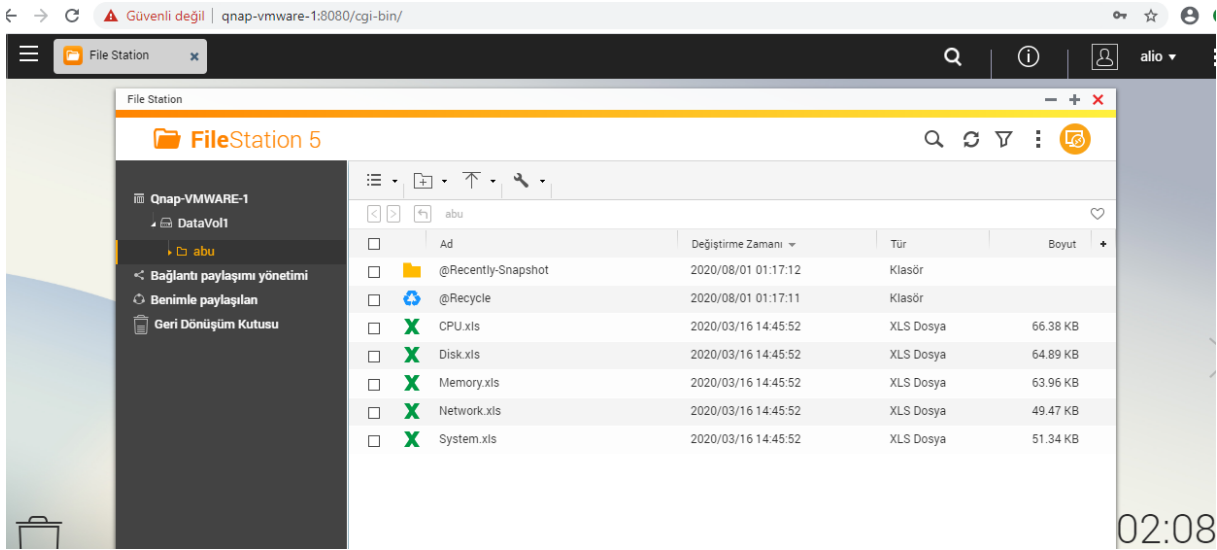
4- “File Station” Klasörü seçilerek dosyaların kopyalanacağı dosya gezgini ekranına erişilir.



5- "Yükle" butonu seçilerek yüklenmek istenilen dosyalara erişim sağlanır.



6 – Depolama sunucusuna kopyalamak istediğimiz dosya veya klasörü seçip onaylayarak kopyalama ve yedekleme işlemini başlatmış oluruz.



Bu işlemler ile arşivlenmek istenilen bütün sınav dosyaları depolama sunucusuna aktarılmış olur.

**\*\* "Dijital Arşiv Uygulama Esasları" gereği sadece *Sınav* materyallerinin arşivlenmesi için hazırlanmıştır.**

**Bilgi İşlem Daire Başkanlığı**