

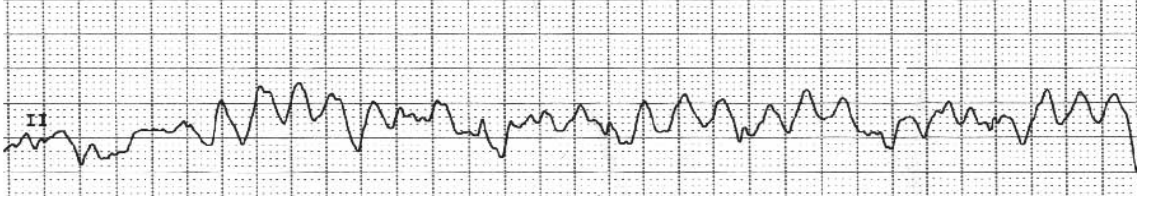
BME402 Biyomedikal İşaret İşleme II

Ödev 1

28 Temmuz Saat 9:00'da derse girerken teslim edilecektir.

Cevaplar elle ve Türkçe olarak yazılacaktır.

- 1) EKG dalga şekline bakılarak teşhis yapılabilen beş çeşit hastalığın isimlerini yazınız. O hastalıkları kısaca açıklayınız.
- 2) Aritmi nedir? Aritmiyi netice veren iki temel sebebi yazınız.
- 3)



Bu EKG sinyali nasıl bir kalp aktivitesi esnasında elde edilmiştir? Bu aktivitenin adını ve özelliklerini yazınız.

- 4) Elektronörogram ne için kullanılır? Bir deney tasarımı ile ENG'nin kullanımını açıklayınız.
- 5) Elektrogastrogramın örnekleme frekansı 100 Hz'dir. Bu ifade doğru mu, değil mi? Açıklayınız.
- 6) Kalp sesinde üfürüm nedir? Niye ortaya çıkar?
- 7) Karotid pulstaki dikrotik çentik kalpteki hangi fizyolojik olaya tekabül eder?
- 8) Motor birim hangi bileşenlerden oluşur? EMG sinyali nasıl ortaya çıkar ve nasıl kaydedilir?
- 9) Kateter hangi amaçla kullanılır? Üç kullanım örneği veriniz.
- 10) 100 kalp atımı için kalbin gevşeme fazındaki seslerinin ortalamasını bulabilmek için nasıl bir donanım kullanmalıyız? Ayrıca, kullanmamız gereken yazılım yaklaşımımız ne olmalıdır?